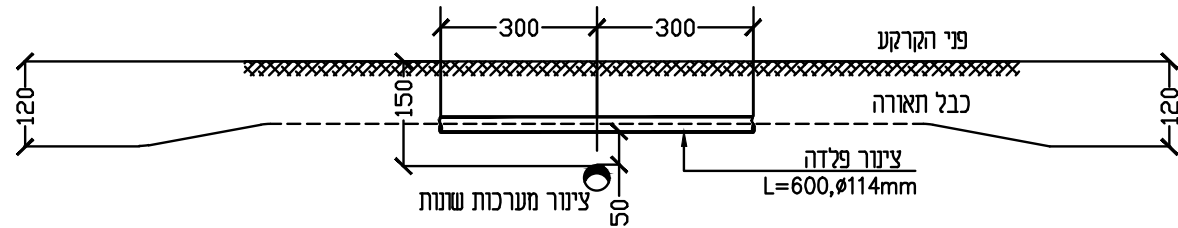
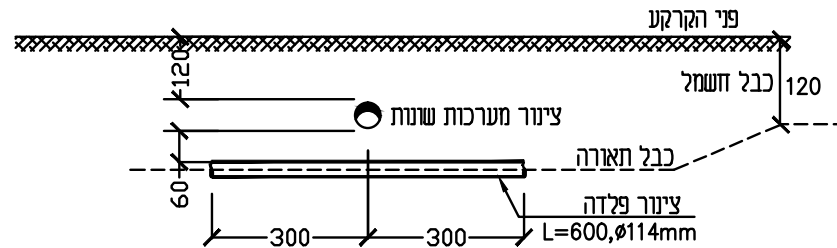


הצטלבות בין כבל חשמל לבין צנרת מערכות אחרות

אפשרות א. צנרת מערכות אחרות הנמצאות בעומק 150 ס"מ ויותר



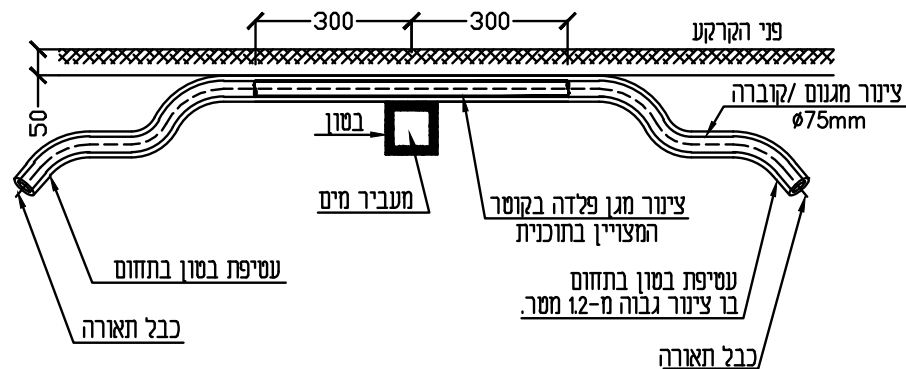
אפשרות ב. צנרת מערכות אחרות הנמצאות בעומק פחות מ-120 ס"מ



הערות:

-על קבלן להגיש בקשות להיתר חפירות ולקבלן אישור מכל הרשויות המוסמכות: בזק, חח"י, מקורות וכו'.
-לפני ביצוע החפירה בזמן הביצוע יהיה משגיח מטעם הרשויות הנ"ל.
-כל נזק שיתגרם עקב פגיעה באחד מהמתקנים הנ"ל יהיה על חשבון הקבלן.
-עם גילוי מתקן תת-קרקעי יודיע הקבלן מיד למפקח ויקבל הוראות והנחיות על אופן הטיפול בו.

הצטלבות בין כבל חשמל לבין מעביר מים



הערה:

צינור מגן יותקן רק אם עומק המעבר מפני הקרקע קטן מ-50 ס"מ.

כל המידות בסי"מ

מס' הקובץ : 1022.2-DT8		החזמתי: משחב"ט		<input type="radio"/>	לבצוע	תכנון: שריה	סם התכנית: יוקנעם עילית שכונת שער הגיא פרטים לתאורה הצמלבות בין כבל חשמל לבין צנרת של מערכת אחרות			
				<input checked="" type="radio"/>	למכרז	מאשה				
דף 1 מתוך 1		תכנית מס': 1022.2-DT8		<input type="radio"/>	לאישור	שריה		24.12.14	P1	למכרז
קניי: %				<input type="radio"/>	לעיון	10.06.14		10.06.14	P0	לאישור
						תאריך		תאריך חסיני	מחזור	
<div><div><div>ISO 9001:2008 VRONET מערכת ייצור איכות מאושרת</div><div><div>ANAB</div></div></div><div><div>ר. כהן ושות'</div><div>חברת ייעוץ להצמל חשמלית www.rcohen.com</div><div>חיפה : דרך יפ 145, חיפה, מיקוד 35251 טל': 04-8537771, פקס': 04-8536666 E-mail: haifa@rcohen.com</div><div>רמת-גן: רח' מנחם בגין 42, מיקוד 52462 טל': 03-6124999, פקס': 03-6124888 E-mail: tel-aviv@rcohen.com</div></div></div>										